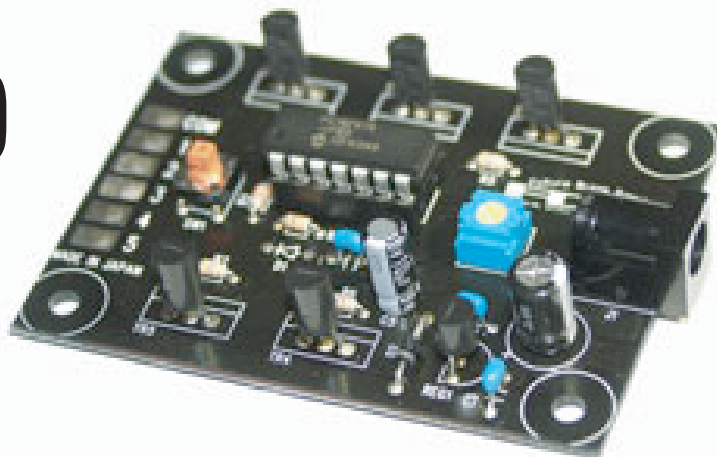


LED Drive Controller FDS-5

DC12V仕様

屋内仕様



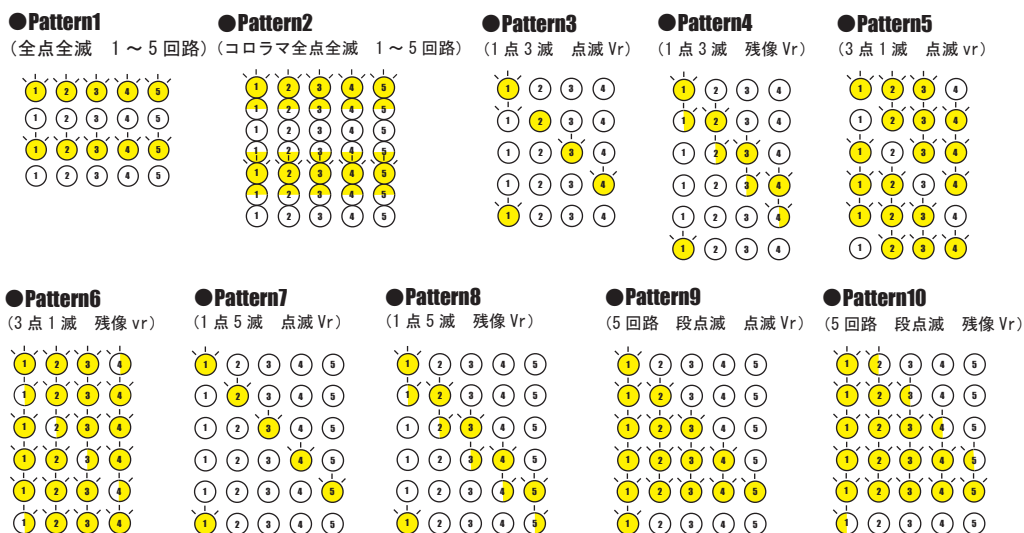
製品特徴

- 小型・軽量の LED コントロール基板
- 5回路で順点・3点1減・1点3減など 10 パターンのプログラムを標準セット。
- 小型ボリュームにてスピード調整可能。
- 簡易な展示パネルの流れ点滅制御・ディスプレイの光の演出に最適。
- DC12V 仕様ですので、安全に取り扱いが出来ます。

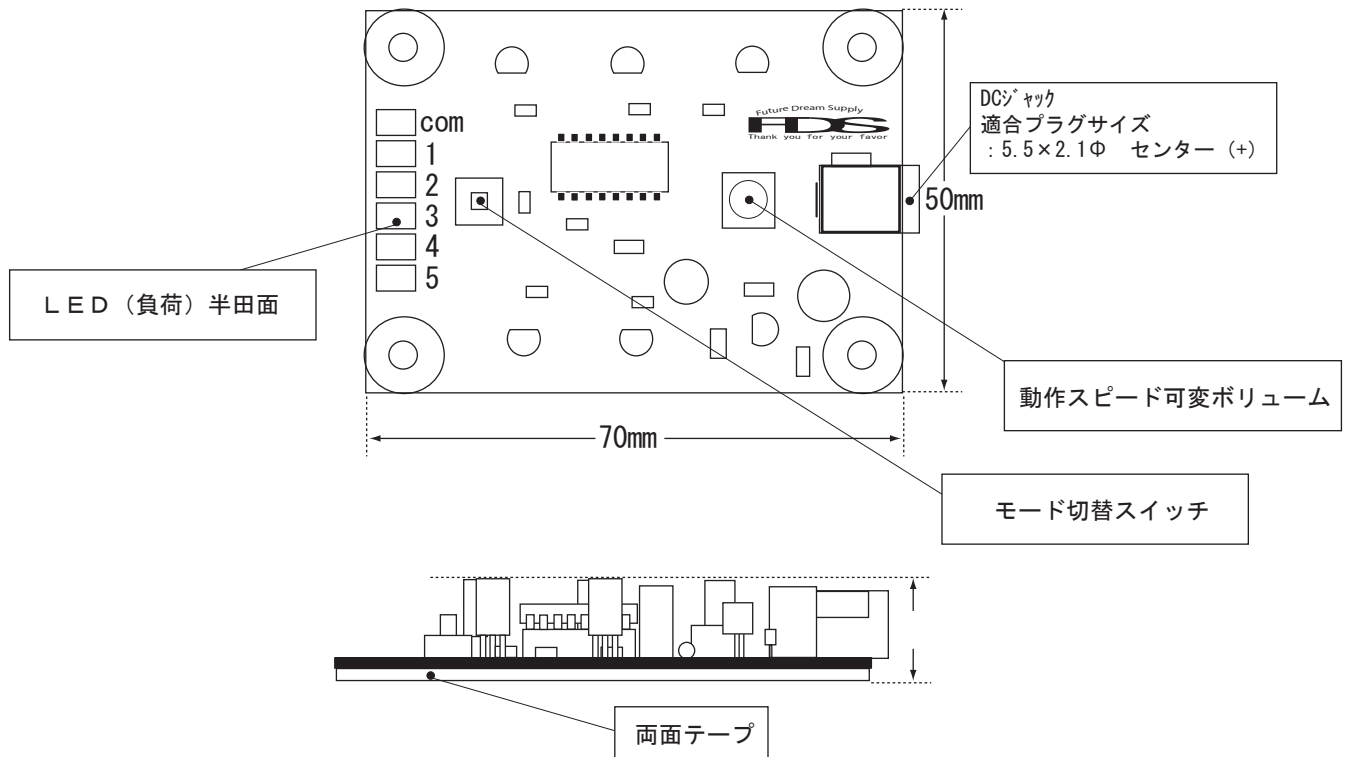
仕様

製品コード	FDS-5
防塵・防滴	非防水仕様
入力電圧	DC12V
最大出力電力	1A
最大出力回路数	5回路
基板サイズ	50×70mm
基板材質	CEM-3

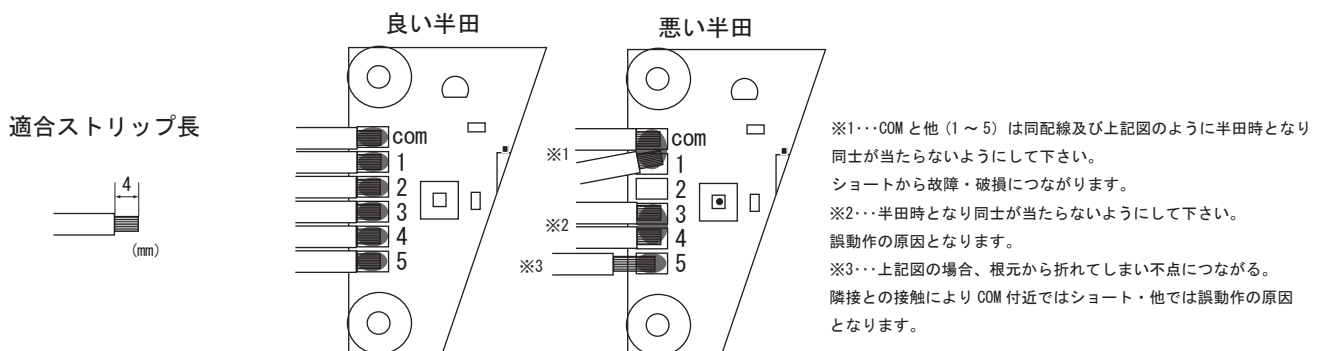
仕様



寸法図及び各部名称



半田方法



ご使用上の注意事項

- 本製品はの保証期間は1年間です。万一不点灯等の故障がおきた場合は商品での交換とさせていただきます。
- 安全にご使用していただくため下記的安全上のご注意をお読みのうえ正しくご使用ください。
- LEDにはばらつきがあるため、本製品ごと及び本製品内にも発光色・明るさが異なる場合がございます。
- 本製品を長時間直視しないでください。視力に影響を及ぼすおそれがございます。

安全上のご注意

⚠ 注意

- 本製品は屋内仕様です屋外での使用はしないでください。感電、火災、故障の原因となります。
- 本製品は防水・防滴構造品ではありませんので水滴がかかる場所での使用はしないで下さい。感電、火災、故障の原因となります。
- 定格に記載された電源電圧、出力電流でご使用ください。
- 静電気を帯びている体で本体に触れないで下さい。静電破壊お起こし故障の原因となります。
- 濡れた手で本製品を触らないでください。故障の原因となります。
- 一般電子機器です。誤動作や直接人体や生命を脅かすおそれのある場所や電子機器に使用しないで下さい。
- 本製品内部に異物が入らないようにしてください。感電、火災、故障の原因となります。
- 本製品は基板状態の商品です。ショートの恐れのある物への固定はしないでください。感電、火災、故障の原因となります。
- 湿気の多い場所や温度の高い環境では使用しないで下さい。火災、故障の原因となります。

※本製品は予告なく仕様変更する場合がございますことを予めご了承ください。